

PrizonS

LE MAGAZINE DE LA PORTE DU HAINAUT

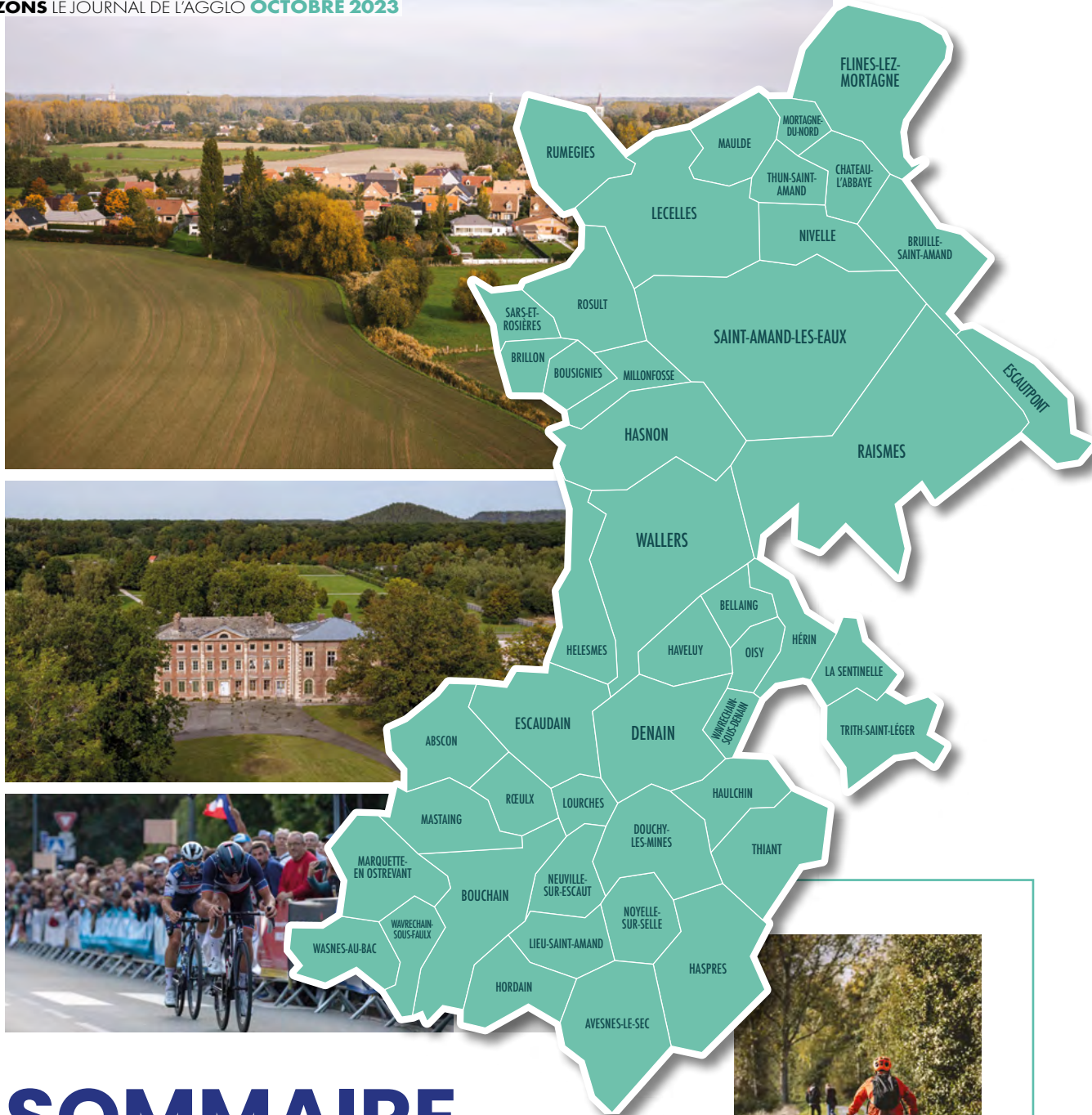
OCTOBRE 2023

La Porte du Hainaut, un territoire au(x) grand(s) cœur(s)

FAIRE TERRITOIRE
AMBITIONS & PROJETS
VIVRE ! LA PORTE DU HAINAUT



La Porte du Hainaut
Communauté d'Agglomération



SOMMAIRE

p.4 - JEU GÉO-CAPH

p.5 À 17 - FAIRE TERRITOIRE

p. 18 À 25 - AMBITIONS & PROJETS

P. 26 À 31 - VIVRE ! LA PORTE DU HAINAUT



©Pauline Balet



ÉDITO



Prendre plus de temps pour soi, se rapprocher de la nature, (re) faire du sport régulièrement, mieux manger, jouer d'un instrument de musique, déconnecter à l'heure du déjeuner, accepter le droit à l'erreur... La liste est longue !

Ces résolutions sont souvent le prétexte de mieux vivre en harmonie avec soi-même. En finalité, pour mieux prendre soin des autres, de son environnement et donc de notre territoire sur lequel nous expérimentons mille et une choses.

Prendre des bonnes résolutions... oui ! Mais efficaces et durables. Et par durables, entendons : vertueuses.

HORIZONS FAIT PEAU NEUVE

Symbole de renouveau pour vous, comme pour nous, HORIZONS octobre 2023 est bien plus qu'un simple numéro...

Parce que nous sommes un territoire au(x) grand(s) cœur(s), au fil de ces 32 pages, chacun d'entre vous trouvera une ou plusieurs causes qui entreront en résonance avec vos envies, individuelles ou collectives, qu'elles soient sociales,

HORIZON(S) 2024 ATTENDRE LA FIN DE L'ANNÉE POUR PRENDRE DE BONNES RÉOLUTIONS ? PAS NOUS...

culturelles, d'entraides, sportives ou encore environnementales.

Distribuez davantage de sourires, participez à l'un des nombreux événements du territoire, changez votre station de radio quotidienne pour écouter une nouvelle chanson, poussez la porte d'une médiathèque, d'un bâtiment public, mangez plus local, préférez le vélo à la voiture, aventurez-vous vers le bénévolat, apportez une aide même minime à votre voisin (« petite aide fait grand bien »). Mettons-nous en mouvement, car le mouvement, c'est la vie !

Dans ce nouveau format, **FAIRE TERRITOIRE** vous propose de revenir sur les actualités, les initiatives et les réalisations opérées au cours de ces derniers mois. **AMBITIONS & PROJETS** met en lumière les belles dynamiques engagées par VOUS et NOUS sur le territoire. Enfin, la dernière partie de ce magazine, et non des moindres... Vous faire (re) découvrir le territoire autrement... **VIVRE ! LA PORTE DU HAINAUT.**

VIVRE SANS PROJET, C'EST VOYAGER SANS DESTINATION...

Il y a tout juste vingt mois, La Porte du Hainaut entreprenait l'élaboration de son projet de territoire, véritable programme d'actions capable de guider les politiques publiques locales pour les vingt prochaines années.

Santé publique, cohésion sociale, culture & sport, commerce, rénovation urbaine, développement durable, tourisme, numérique, économie... À travers ces engagements, La Porte du Hainaut œuvre donc au quotidien pour le bien-être et l'épanouissement de ses 159 873 habitants qui forment et font le territoire.

VOUS, les élus du territoire, les acteurs économiques et associatifs, les partenaires publics et institutionnels ainsi que les agents de La Porte du Hainaut, avez contribué à chaque étape de cet itinéraire.

Je reviendrai vers vous pour vous en exposer les détails et, j'espère, vous donner envie d'agir, d'entreprendre, de porter de multiples initiatives qui vont dans le sens de cette belle ambition, et des valeurs d'équité, de solidarité, de démocratie qui la soutiennent.

Enfin, la santé étant au cœur de nos préoccupations pour protéger les femmes et les hommes que nous aimons... Durant Octobre Rose, de nombreuses actions sont organisées au sein de nos 46 communes pour sensibiliser au dépistage du cancer du sein et aider à la recherche. Parce que nous sommes tous concernés par la lutte contre le cancer du sein, mobilisons-nous.

*Bonne lecture !
Et surtout, bonne découverte !*

Aymeric Robin

Maire de Raismes

Président de la Communauté d'Agglomération de La Porte du Hainaut

Mensuel de la Communauté d'Agglomération de La Porte du Hainaut

Site minier Arenberg - La Porte du Hainaut - Rue Michel-Rondet - BP59 - 59135 - WALLERS-ARENBERG - Tél.: 03.27.09.00.93 - Fax : 03.27.21.09.03
horizons@agglo-porteduhainaut.fr - contact@agglo-porteduhainaut.fr - Site internet : www.agglo-porteduhainaut.fr

Directeur de la publication : Aymeric Robin - Conception graphique : Alexandre Jendrzejak - Ar Com - Réalisation, illustration : Service Communication de La Porte du Hainaut, avec la participation des différents services - Rédaction : Alexandre Jendrzejak - Crédits photo : Florence Delférière (photographe) - Impression : SIB Imprimerie - 47 Boulevard de la liane - 62360 SAINT-LÉONARD - Imprimé sur papier recyclé-Diffusion : 74000 exemplaires - ISSN : 1969-041X - Dépôt légal : 3 octobre 2008 - En cas de problème de distribution, contactez la société Adrexo au 03.27.29.21.00

JEU GÉO...CAPH

(RE)DÉCOUVREZ AUTREMENT LA PORTE DU HAINAUT

À votre attention et intention... le(a)cteurs du territoire... Connaissez-vous le géocaching, plus communément appelé chasse au trésor grandeur nature ?

Alors suivez bien...

1^{ère} étape

Dans l'un des articles de ce numéro, retrouvez le logo de La Porte du Hainaut. Celui-ci positionné sur un lieu iconique du territoire.

Facile !



2^{ème} étape

Rendez-vous sur ce lieu (attention aux horaires d'ouverture de celui-ci...).

Ça se corse un peu...

3^{ème} étape

Une fois sur place, présentez-vous avec ce magazine et adressez-vous à l'un de nos agents d'accueil qui vous remettra une carte énigme à résoudre..

On vous a prévenu... mais le jeu en vaut la chandelle !

4^{ème} étape

Toujours sur place, résolvez l'énigme.

✓ 1^{er} cas de figure : si vous donnez la réponse, **une très belle surprise vous attend.**

✗ 2nd cas de figure : si vous ne donnez pas la bonne réponse... **vous repartirez bredouille ou pas**

c'est l'jeu ma pauvre Lucette !

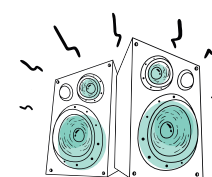
...Que le jeu commence !



VOUS AUSSI
VOUS Y ÉTIEZ ?
ON A « KIFFÉ » !



LE 8 JUILLET, AMEL BENT ET LES FATALS PICARDS ONT FAIT VIBRER LE SITE MINIER ARENBERG - LA PORTE DU HAINAUT



Pari réussi pour la deuxième édition du Grand Concert Estival de La Porte du Hainaut ! Près de 6 000 personnes étaient réunies le samedi 8 juillet 2023 pour chanter avec Amel Bent, haut et fort (« et en cœur »), ses plus grands tubes ! Mais aussi pour se défouler sur le son rock'fort des Fatals Picards !



À travers cette belle journée de concerts, La Porte du Hainaut confirme son souhait de proposer un événement musical annuel, festif et fédérateur. Avec une programmation familiale intergénérationnelle, pour les habitants du territoire et au-delà.



On vous donne donc rendez-vous pour FAIRE TERRITOIRE l'année prochaine... avec une nouvelle et magnifique programmation musicale (dont on garde le secret pour le moment) ... **TOUJOURS PLUS FORT, TOUJOURS PLUS GRAND !**

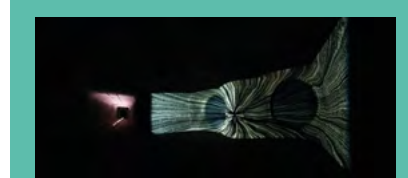
ENCORE MERCI POUR VOTRE PRÉSENCE ET À L'ANNÉE PROCHAINE !



RETOUR EN IMAGES SUR LE VIDEO MAPPING FESTIVAL ARENBERG CREATIVE MINE 2023

Plus de 5 000 visiteurs ont eu l'occasion de découvrir ce site d'exception sous une autre lumière.

Les 16 et 17 juin 2023, le Video Mapping Festival était enfin de retour au Site minier Arenberg - La Porte du Hainaut pour vous proposer une déambulation nocturne sur un parcours de 7 tableaux époustouflants !



ÉCHOS DES JOURNÉES EUROPÉENNES DU PATRIMOINE

16 ET 17 SEPTEMBRE 2023

« **PATRIMOINE VIVANT** »
ET « **PATRIMOINE DU SPORT** »
ON NE PEUT PAS MIEUX ÊTRE
DANS LE THÈME...

Site Minier Arenberg – La Porte du Hainaut, Tour Abbatiale de Saint-Amand-les-Eaux, Église d'Hasnon... Le territoire regorge de beautés architecturales au riche passé historique et patrimonial.

**C'EST GRATUIT, (PRESQUE) PRIVATIF
ET ON Y APPREND DES CHOSES**

Les Journées Européennes du Patrimoine permettent de mettre en lumière les actions de La Porte du Hainaut en collaboration avec les communes, les propriétaires publics et privés et de nombreux acteurs institutionnels, en faveur de la protection et de la conservation du patrimoine.

Vous étiez plus de 1 500 amateurs de belles pierres, de peintures, de sculptures, de photos, ou encore de réalité augmentée pour vivre autrement l'histoire du site minier...

**QUOI DE PRÉVU LE SAMEDI 21 ET
DIMANCHE 22 SEPTEMBRE 2024 ?**

Bloquez ces dates sur votre agenda ! À l'année prochaine pour une nouvelle édition riche de visites insolites, d'ouvertures exceptionnelles et rendez-vous inédits !



Photographies ©Sophie Schepens



1^{er} CRITÉRIUM CYCLISTE INTERNATIONAL
À SAINT-AMAND-LES-EAUX

VÉLO EN FÊTE LE 1^{er} SEPTEMBRE 2023 AVEC LA RONDE DES SOURCES !

Le vendredi 1^{er} septembre, pour la première fois de son histoire, la Cité thermale a prêté son centre-ville à un critérium professionnel : **la Ronde des Sources**.

Sur cette terre de cyclisme où ont eu lieu des Championnats de France de cyclisme professionnels

et amateurs, où ont été donnés plusieurs départs du Paris-Roubaix juniors, où ont fait étape les 4 jours de Dunkerque et que le Tour de France visite régulièrement, l'événement sportif populaire de haut niveau s'impose comme un rendez-vous haut-de-gamme.

UN PELOTON D'UNE CINQUANTAINES DE COUREURS S'EST ÉLANCÉ DE LA GRAND'PLACE

OBJECTIF : PARCOURIR 99,2 KM À TRAVERS UNE BOUCLE DE 3,1 KM EN 32 TOURS.

1^{ÈRE} ÉDITION REMPORTEE PAR
JULIAN ALAPHILIPPE

Julian Alaphilippe, puncheur redoutable, spécialiste des classiques, champion du monde sur route en 2020 et 2021 et 1^{er} vainqueur du Critérium Amandinois. **Valentin Madouas**, champion de France 2023, est arrivé deuxième. Et **Nacer Bouhanni**, champion de France à Saint-Amand en 2012, s'est placé en troisième position.

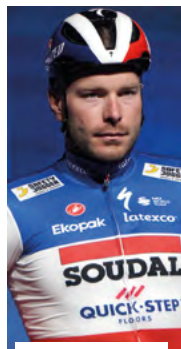
D'autres coureurs de renom comme **Florian Sénéchal** ou encore **Tim Declercq** étaient également au départ.

DANIEL MANGEAS AU MICRO POUR PRÉSENTER CETTE RONDE DES SOURCES 2023

Longtemps, il a été la voix du Tour de France... Il continue de commenter les courses professionnelles.



Julian Alaphilippe



Florian Sénéchal



Daniel Mangeas



BALADE CYCLISTE FESTIVE &
« ROCK'N'ROULE »

En parallèle, l'Association droit au vélo (ADAV) a invité familles, couples, ami(e)s, grands solitaires... à une balade cycliste festive. Suivi d'un show assuré par LE groupe des plus déjantés du Rock'n'Roule, Les Chasses Patates !



MÉDAILLE D'OR AUX 150
BÉNÉVOLES DE L'ASSOCIATION
ACCSA

avec le partenariat de la ville de Saint-Amand-les-Eaux, l'appui de La Porte du Hainaut, de la région Hauts-de-France, du Département du Nord et la participation de nombreuses entreprises privées.

Les 150 bénévoles de l'association critérium cyclisme Saint-Amand-les-Eaux (ACCSA) ont tout donné, avec passion et enthousiasme, pour que cet événement soit une vraie fête du vélo. Grâce à eux 10 000 SPECTATEURS ONT PU PROFITER DU SPECTACLE !

La course inscrite au calendrier de l'Union Cycliste Internationale, était organisée sous l'autorité et le patronage de la Fédération Française de Cyclisme et de la Ligue nationale de Cyclisme.

QUAND ON AIME LE HARD ROCK C'EST POUR TOUJOURS... LE RAISMES FEST A SOUFFLÉ CETTE ANNÉE SES 25 BOUGIES ET OFFERT UNE PROGRAMMATION DIGNE DES DIEUX DU ROCK !

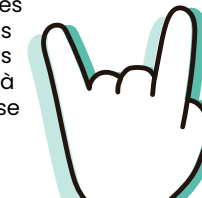
1/4 de siècle... rien que ça ! Pour ses 25 ans d'existence, le festival Raismois a offert les 9 et 10 septembre une programmation aux petits oignons... Hard Rock, style Métal, Rock Progressif... 17 groupes étaient présents pour le plaisir des oreilles internes et des globes oculaires des fans (YEAH!).



Principalement ouvert à des groupes confirmés de renommée internationale, le Raismes Fest se veut aussi tremplin pour des groupes régionaux et nationaux qui ne demandent qu'à trouver des scènes comme Raismes pour se révéler.

2 100
SPECTATEURS ÂGÉS
DE 7 À 77 ANS

(OUI... QUAND ON AIME
LE ROCK, C'EST POUR
TOUJOURS !)



©Ville de Raismes



AIDE AUX PARTICULIERS INFO HABITAT DE LA PORTE DU HAINAUT

Labellisé par la Région Hauts-de-France en tant que Guichet Unique de l'Habitat et référencé au niveau national par le programme France Renov', Info Habitat est la clé d'entrée du territoire de La Porte du Hainaut pour votre projet d'acquisition, de rénovation, d'adaptation, de construction.



- ÉCONOMIE D'ÉNERGIE, MATÉRIAUX
- ACQUISITION, RÉNOVATION, ADAPTATION, CONSTRUCTION
- AIDES MOBILISABLES
- TRAVAUX

PROPRIÉTAIRE OU LOCATAIRE ?

Ce service public gratuit d'accueil, d'orientation et d'accompagnement est ouvert à toute personne disposant d'un logement sur le territoire de La Porte du Hainaut.

Vous vous interrogez sur votre éligibilité aux aides mobilisables, vous avez des questions d'ordre technique, financier, administratif, juridique sur votre logement ? **Contactez le point Info Habitat !**

+ D'INFO Un conseiller technique répondra à vos interrogations du **lundi au vendredi de 08h30 à 17h30** - Par téléphone au **03 62 53 25 19** - Pour en savoir plus, vous pouvez consulter le site : <https://france-renov.gouv.fr>

LES ÉCO-DÉLÉGUÉS DE L'ÉCOLE ÉLÉMENTAIRE ODETTE ET LOUIS PROUVOYEUR D'HASNON, LAURÉATS ACADÉMIQUES AU PRIX NATIONAL DE L'ACTION ÉCO-CITOYENNE 2022/23



En 2022, l'école élémentaire Odette et Louis Prouvoyeur a été labélisée établissement en démarche de développement durable (E3D) au plus haut niveau (niveau 3 « déploiement »).

Dans le cadre de l'E3D, l'établissement met donc en place annuellement de nombreuses actions tournées vers les 17 Objectifs Développement Durable (ODD) fixés pour 2030.

Au début de chaque année scolaire, les élèves de l'école élisent 4 éco-délégués (CM1 et CM2) chargés de les représenter afin de mettre en place dans l'école ou de poursuivre des démarches déjà engagées (réaménagement des espaces verts, potager, économies d'eau et d'énergie, valorisation des modes circulation doux...).

C'est dans le but de présenter la globalité de leur démarche que les éco-délégués ont participé au

prix national de l'action éco-citoyenne 2022/23, pour lequel ils ont été promus lauréats académiques.

Il s'agissait de proposer une vidéo de 1 min 30 s maximum mettant en place dans l'école, en donnant une véritable cohérence et un lien fort entre chaque action.



FÉLICITATIONS À CES JEUNES PORTEURS DE PROJETS ET AUX ENCADRANTS QUI CONSTRUISENT DES PROJETS CONCRETS DE DÉVELOPPEMENT DURABLE DANS LEUR ÉTABLISSEMENT ET QUI SE MOBILISENT AUX ENJEUX CLIMATIQUES

LES 9 ET 10 SEPTEMBRE 2023 ONT EU LIEU LES 24 HEURES DU BASSIN-ROND

L'ÉVÈNEMENT FAMILIAL SPORTIF, LUDIQUE ET CULTUREL QUI VOUS FAIT AIMER LA RENTRÉE !



De nombreuses activités étaient proposées, pour les petits et les plus grands : baptême et initiations voile, canoë, paddle, tir à l'arc ou encore danse Hip Hop, Graf', village de jeux, spectacles de rue, concert... !

Reconnue d'intérêt communautaire, les 24h du bassin-rond est une institution soutenue par La Porte du Hainaut et la ville de Bouchain.

SPORT & DÉTENTE... À VOLONTÉ !

Dans un cadre bucolique alliant l'eau et la forêt, le site du Bassin-Rond, riche de son passé batelier, vous accueille à l'école de voile et vous invite à découvrir de nombreuses activités nautiques et de plein air.

+ D'INFO Téléphone **03 27 35 72 28** ou sur la page Facebook du club <https://www.facebook.com/bassin.rond>

LE PLAN LOCAL POUR L'INSERTION ET L'EMPLOI SE DOTE D'UNE NOUVELLE IDENTITÉ VISUELLE



- **Reconstruire l'employabilité**
- **Lever les freins à l'emploi**
- **Formaliser les compétences acquises**
- **Faire le point** sur les démarches réalisées mais aussi élaborer un **plan de formation** adapté au profil, au parcours et au projet professionnel du candidat.

Crée en 2004, le PLiE – Plan Local pour l'Insertion et l'Emploi, est un dispositif d'accompagnement professionnel individuel renforcé et participatif au service des habitants de La Porte du Hainaut.

LES RENDEZ-VOUS DU MADE IN HAINAUT ÉDITION #1 : UNE BONNE DOSE D'OPTIMISME POUR & AVEC LES ACTEURS ÉCONOMIQUES DU TERRITOIRE



Le 19 juin dernier, sur le Site minier Arenberg - La Porte du Hainaut, le 1er « Rendez-vous du Made In Hainaut » a été l'occasion pour plus d'une centaine de professionnels de tous secteurs d'activité d'échanger avec leurs homologues régionaux, de tisser des liens forts et d'assister à des conférences de haut niveau.



Qu'il s'agisse de Philippe Gabilliet, professeur émérite à ESCP Business School, de Yannick Roudaut, prospectiviste en économie soutenable, ou encore de Céline Pinguet, Directrice en Communication Stratégie chez Lemon & Pepper... Tous sont mobilisés pour le changement des paradigmes et des croyances entrepreneuriales.

Face à l'engouement et à l'émulation qu'a suscité cette demi-journée, une deuxième édition est en préparation pour faire vivre aux acteurs économiques du territoire une fois de plus un moment unique, et toujours en compagnie de personnalités renommées, inspirantes et innovantes !

Le PLiE propose aux demandeurs d'emploi (en recherche d'emploi depuis 6 mois, demandeurs d'emploi de longue durée ou allocataires du RSA) un accompagnement individualisé pour les aider à retrouver un emploi durable.

+ D'INFO Vous habitez le territoire de La Porte du Hainaut et vous souhaitez intégrer le dispositif ? **Faites votre demande au 03 27 44 01 58.**



ARENBERG CREATIVE MINE LAURÉAT DE LA RÉGION



DANS L'APPEL À PROJETS FRANCE 2030
LA GRANDE FABRIQUE DE L'IMAGE

Cette nomination s'inscrit dans la volonté de l'agglomération de valoriser le Site minier Arenberg – La Porte du Hainaut et de positionner la France en pays leader des tournages et de la production numérique.

« En 2024 avec les Jeux Olympiques, les possibilités de tournages en région parisienne seront réduites. La région va profiter de sa position géographique au cœur de l'Europe pour attirer les tournages. »

Aymeric Robin,
Maire de Raismes,
Président de l'Agglomération de La Porte du Hainaut.

ARENBERG CREATIVE MINE S'ÉTEND AUJOURD'HUI SUR 1 000 M²...

Un studio avec fond vert de 460 m²,
un studio TV de 250 m²
et le reste pour la logistique.

...ET DEMAIN ? ÉLARGISSEMENT DE L'ACTIVITÉ DES STUDIOS ET DE L'OFFRE FORMATION SUR LE SITE MINIER ARENBERG – LA PORTE DU HAINAUT.

Le projet lauréat, Talented Broadcaster's Academy, associe l'INSA Hauts-de-France au pôle d'excellence régional en images et médias numériques d'Arenberg Creative Mine qui est porté par la Communauté d'Agglomération de La Porte du Hainaut.



À quoi va servir ce financement ?

Talented Broadcaster's Academy va permettre de poursuivre le développement d'un outil unique, mis à disposition de la profession mais aussi de la communauté de l'enseignement supérieur et de la recherche sur deux campus, celui historique du Mont-Houy et celui d'Arenberg Creative Mine.

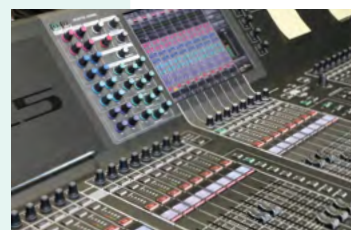
Le budget alloué au projet dans le cadre de « La Grande Fabrique de l'image » va permettre d'agrandir les studios d'Arenberg Creative Mine afin de répondre aux demandes grandissantes de tournage dans la région Hauts-de-France.

Ce projet, réalisé conjointement par la CAPH et l'Université Polytechnique Hauts-de-France, implique :

Un volet formation d'ingénieurs en audiovisuel avec l'ensemble des équipements du site.

Un second volet complété par une école des métiers sur le campus du Mont-Houy. Qui répondra aux besoins de l'éco-production (écologie et économies d'énergie sur les tournages).

Autant de points permettant de créer des opportunités conséquentes, à la hauteur des aspirations d'Arenberg Creative Mine. Le coût global du projet est estimé à 14,7M€, dont 3,2M€ au titre de l'appel à projets France 2030.



Photographies ©CAPH - F. Delferière

CAP SUR LA TRANSITION ÉNERGÉTIQUE POUR LA PORTE DU HAINAUT À L'HORIZON 2030



Face aux impératifs environnementaux et à la maîtrise des coûts, le Président de la Communauté d'Agglomération de La Porte du Hainaut, Aymeric Robin a signé le 26 juin 2023 trois conventions de partenariat avec Enedis qui visent à accompagner le territoire dans la poursuite des transitions engagées.

« Des changements climatiques « devenus une réalité ». »

Aymeric Robin,
Maire de Raismes,
Président de l'Agglomération de La Porte du Hainaut.

La Porte du Hainaut s'est d'ores et déjà emparée activement de l'enjeu énergétique et souhaite aller plus loin dans cette démarche avec l'ensemble des partenaires du territoire.

EFFICACITÉ ÉNERGÉTIQUE, PRODUCTION D'ÉLECTRICITÉ RENOUVELABLE, DÉPLOIEMENT DES MOBILITÉS ÉLECTRIQUES, RÉSEAU DE BORNES DE RECHARGE, PRÉVENTION DES INSTALLATIONS DÉFECTUEUSES...

Objectif de ces 3 conventions :

- Lutter contre l'habitat indigne ;
- Déployer des mobilités électriques ;
- Produire des énergies renouvelables.

Parmi les dispositifs innovants récemment délibérés et déjà mis en place par La Porte du Hainaut :



La PRIME VÉLO - En vue de décarboner la mobilité de proximité (établie en 2022 et reconduite en 2023) ;

Le fond de concours Renov+. Un soutien aux projets de rénovation performants des communes pour leurs bâtiments publics, doté de 7,5 millions d'euros jusque 2027 ;



La rénovation de 300 logements du parc social chaque année grâce à la mobilisation conjointe des partenaires et financements communautaires ;

Une collaboration avec les bailleurs pour l'installation de panneaux solaires photovoltaïques des habitations rénovées dans la cité Victoire à Escaudain ;

Un accompagnement de 300 propriétaires privés chaque année dans leurs opérations d'amélioration de leur habitat ;

Pour les autres ménages, le dispositif France Renov assure un service complet de conseil qui peut relever d'informations simples (plus de 600 à l'année) ou de démarches de renseignement plus complexes (près de 500 en 2022) ;

Enfin, le démarrage d'un important travail de sensibilisation et de coordination des professionnels de la rénovation sur le territoire intitulé « Les Pros de la Réno ». En partenariat avec le CD2E (centre de de déploiement de l'éco-transition dans les entreprises et les territoires).



Plan d'action : 6 axes déployés par La Porte du Hainaut, qui concernent l'ensemble du fonctionnement de notre territoire

PRODUIRE ET CONSOMMER L'ÉNERGIE ;

LIMITER LES POLLUANTS ;

MISE EN ŒUVRE DE LA TRAME VERTE, BLEUE ET NOIRE POUR ADAPTER LE TERRITOIRE ;

CONSOMMER DURABLEMENT, UNE ALIMENTATION SAINE POUR TOUS ;

DES MOBILITÉS ADAPTÉES À L'URGENCE CLIMATIQUE ;

PORTER ENSEMBLE LA COMMUNICATION ET L'OPÉRATIONNALITÉ DU PLAN CLIMAT AIR ÉNERGIE TERRITORIAL.

L'objectif global d'ici 2030 est de diminuer de 24% la consommation énergétique du territoire et des émissions de gaz à effet de serre, produire 8% des consommations énergétiques à partir de sources renouvelables.

ENSEMBLE, PROTÉGEONS LA NATURE DE LA MÊME FAÇON QU'ELLE NOUS PROTÈGE

Conscient de l'effort qui est demandé, cette question implique l'ensemble des acteurs et partenaires du territoire.



LE PROJET ALIMENTAIRE TERRITORIAL « TOUS À T.A.B.L.E ! » LA PORTE DU HAINAUT, EN FAVEUR DU BIEN PRODUIRE ET DU BIEN MANGER !

(Instant épicurien...)

L'un des plaisirs de la vie est de prendre de bons repas, en particulier avec la famille et les amis !

Nous savons tous également qu'avoir un régime alimentaire sain et équilibré nous donne toutes les chances d'avoir beaucoup d'énergie pour profiter de la vie...

Dans le cadre du Plan Climat Air Energie Territorial et en réponse au défi de travailler à une alimentation concourant favorablement à la santé, participant au développement économique du territoire et préservant les milieux, La Porte du Hainaut a mis en œuvre en mai 2023 son PAT « **Tous à T.A.B.L.E !** » (Transition Alimentaire Bénéfique Localement et Équitable), récompensé par le Ministère de l'Agriculture et de la Souveraineté Alimentaire lors du Salon international de l'Agriculture 2023.



© Droits réservés

LE MENU DU PAT ? UN MEILLEUR FUTUR POUR LA PRODUCTION ET L'ALIMENTATION...

... En favorisant les interactions entre les producteurs, transformateurs, distributeurs et consommateurs afin de coconstruire une autonomie alimentaire territoriale durable, saine et de proximité au profit de l'agglomération et de ses habitants.

POUR SON LANCEMENT, UN ALIM'TOUR S'EST DÉROULÉ

Une journée placée sous le signe de la préservation de l'environnement et le développement d'une alimentation responsable. Le Président de l'agglomération Aymeric Robin, accompagné d'élus communautaires du territoire, est allé à la rencontre d'agriculteurs et d'éleveurs locaux représentant une partie de la diversité du monde agricole du territoire / qui innove dans le respect de la planète (Flines-lez-Mortagne, Bousignies, Hélesmes, Raismes).



LE PAT S'APPUIE SUR L'IMPLICATION DES PARTENAIRES LOCAUX ET DES COMMUNES MEMBRES DE LA PORTE DU HAINAUT

EN ROUTE VERS LE (PLUS) DURABLE...

UNE PRIME POUR VOUS ACCOMPAGNER VERS LES MOBILITÉS DÉCARBONÉES

La pratique du vélo sous toutes ses formes (et de sa petite cousine, la trottinette) s'accompagne d'innombrables bienfaits santé et bien-être. Votre cœur, vos poumons, votre dos, vos articulations... Votre corps entier vous remerciera à chaque coup de pédale !

En 2022, une enveloppe de 200 000 € a été distribuée par La Porte du Hainaut dans les 46 communes du territoire pour l'aide à l'acquisition de vélos classiques ou à assistance électrique, mais aussi de trottinettes électriques. **967 FOYERS, DANS LES 46 COMMUNES DU TERRITOIRE, EN ONT BÉNÉFICIÉE.**

FACE AU SUCCÈS DU DISPOSITIF, SON RENOUVELLEMENT A ÉTÉ VOTÉ POUR CETTE ANNÉE

Depuis le 1^{er} mars 2023, les habitants du territoire de La Porte du Hainaut peuvent donc à nouveau **bénéficier d'une prime*** à l'achat d'un vélo classique, à assistance électrique ou d'une trottinette électrique.

VOUS ÊTES DÉJÀ PRÈS DE 500 À AVOIR SOLlicitÉ CETTE PRIME, CE DISPOSITIF CONTINUE ET VOUS POUVEZ EN PROFITER À TOUT MOMENT !

Alors, enfourchez votre vélo ou votre trottinette électrique (protégés bien-sûr) ! Faut qu'ça roule !



© Pauline Balet

+ D'INFO

Consultez et sollicitez cette prime sur la demande d'aide en ligne **en flachant le QR code** ou sur <https://www.agglo-porteduhainaut.fr/actualites/une-prime-pour-vous-accompagner-vers-les-mobilites-decarbonees>



* Dans la limite de 50% du prix d'achat. Sous réserve d'éligibilité et dans la limite de l'enveloppe financière 2023. Pas d'ordinateur à disposition ou besoin d'aide pour enregistrer votre dossier ? Rapprochez-vous de vos structures de proximité.

(DEUXIÈME) ÉNORME SUCCÈS DU DISPOSITIF D'ACQUISITION DES RÉCUPÉRATEURS D'EAU DE PLUIE

AU SERVICE DE LA PRÉSERVATION DES RESSOURCES EN EAU DU TERRITOIRE ET DE L'ÉPARGNE DES HABITANTS

Réelle volonté précoce et visionnaire des élus de vous accompagner vers les écogestes, La Porte du Hainaut s'est dotée dès 2007 d'un système d'aide à l'acquisition de récupérateur extérieur d'eau de pluie avec un remboursement de 50% de la facture acquittée pour les habitants du territoire.

objectif double :

Économiser et préserver la ressource en évitant d'utiliser de l'eau potable ;

Réaliser des économies financières pour les habitants du territoire.



En 2022, en complément de ce dispositif, La Porte du Hainaut a mis en place une vente au prix promotionnel de 20 euros d'équipements de récupération d'eau de pluie comprenant, un kit de raccordement à la gouttière, une cuve, un robinet et un support.

Démarrage explosif ! Plus de 700 demandes pour des cuves de 520 litres en 4 jours. 260 foyers avaient pu obtenir leur récupérateur d'eau distribués sur les communes de Lecelles, Haspres et Raismes.

2023 SONNE LE GLAS D'UN NOUVEAU SUCCÈS DU DISPOSITIF, EN CHIFFRES :

- 40 000 euros investis par La Porte du Hainaut ;
- 625 récupérateurs de 300L distribués. Un volume moindre pour s'adapter plus facilement dans des jardins plus modestes ;
- Plus de 1 200 demandes recueillies en 21 jours ;
- 5 agents communaux, 5 communautaires mobilisés ;

Les personnes dont le dossier ne sera pas retenu faute de stock suffisant seront contactés par mail par notre service Eco-responsabilité et Gestion des Ressources Naturelles et mis sur liste d'attente pour une vente ultérieure.

NATURELLE, RENOUVELABLE ET GRATUITE... L'EAU DE PLUIE EST UNE RESSOURCE INESTIMABLE QUI CONTRIBUE, LORSQU'ELLE EST BIEN GÉRÉE, À PRÉSERVER L'ENVIRONNEMENT ET À LUTTER CONTRE LE CHANGEMENT CLIMATIQUE. **POURQUOI S'EN PRIVER ?**

ENSEMBLE, FAISONS TERRITOIRE

Le saviez-vous Vous êtes et faites le territoire



Pour cette raison, qui
d'autre mieux que **vous**
peut en révéler sa beauté ?

Merci à
Florence Delferière,
photographe, pour ce
magnifique cliché



*Participez à la
prochaine sélection
pour la parution via
le QR code suivant,
en n'oubliant pas le
hashtag :*

#vivre!laporteduhainaut



LA PORTE DU HAINAUT, RELAIS DE LA FLAMME OLYMPIQUE DE PARIS 2024 !

Vous le savez déjà... C'est officiel, le 2 juillet 2024, le Site minier Arenberg - La Porte du Hainaut aura l'immense honneur d'accueillir la Flamme Olympique Paris 2024 !

LA FLAMME OLYMPIQUE AU PLUS PRÈS DE VOUS !

Elle traversera la trouée d'Arenberg, l'un des lieux les plus emblématiques de notre beau territoire.

METTRE LA LUMIÈRE SUR LE PATRIMOINE ET CEUX QUI ONT ÉCRIT L'HISTOIRE DU TERRITOIRE

Qu'il s'agisse du Pont Gibus, mythique secteur du Paris-Roubaix, de la diversité de paysages et d'architecture héritée de l'ère industrielle, le Relais de la Flamme Olympique mettra en lumière la richesse du territoire de La Porte du Hainaut qui continue d'inspirer et de participer au rayonnement de la région Hauts-de-France, et de notre pays. Ce relais sera aussi l'occasion de saluer la mémoire de ceux qui ont marqué et écrit l'Histoire du Site minier Arenberg - La Porte du Hainaut.

Nord
Le Département est là !!

2 JUILLET 2024
LE NORD ACCUEILLE
LE RELAIS DE LA FLAMME PARIS 2024

Restez branchés... L'année 2024 sera ponctuée de beaux événements sous le thème des JO 2024 !

ENSEMBLE, SURMONTONS L'ILLÉTRISME

LES DIRECTIONS COHÉSION SOCIALE ET CULTURE DE LA PORTE DU HAINAUT SONT ENGAGÉES



Savoir lire, écrire et calculer, c'est posséder les codes de communication pour interagir, pour solutionner des situations-problèmes de la vie courante et mieux s'adapter à notre environnement.

La Porte du Hainaut apporte son soutien à « Mots et Merveilles », association de prévention et de lutte contre l'illettrisme qui propose des cours particuliers de lecture, écriture, calculs et numérique, aux publics francophones et allophones, jeunes et adultes.

Après l'ouverture d'un premier kiosque en 2021 à la médiathèque des Encres de Saint-Amand-les-Eaux, un second a ouvert pour la rentrée 2023 à la médiathèque Jacques-Prévost de Denain.

Ces espaces uniques permettent de dispenser des accompagnements individuels aux personnes en situation d'illettrisme via des binômes apprenants / bénévoles, en fonction des intérêts communs. Les bénévoles sont formés et accompagnés au préalable par l'association dans les programmes d'instruction.

Vous souhaitez devenir l'un des maillons essentiels de la lutte contre l'illettrisme ?

Vous souhaitez devenir bénévole ?

Contactez **Hélène Frison** (association Mots et Merveilles) au **06.31.40.27.85** et à l'interne, **Julie Lambert** **06.30.23.95.53**, coordinatrice de la Cité de l'Emploi.



REDYNAMISONS NOTRE TISSU ÉCONOMIQUE LOCAL EN ACCOMPAGNANT À LA TRANSFORMATION NUMÉRIQUE NOS ARTISANS ET COMMERÇANTS DE PROXIMITÉ

Pour rester compétitives, les entreprises doivent plus que jamais s'adapter aux nouveaux besoins de leur écosystème (employé, clientèle, fournisseur, administration...). La dématérialisation des démarches, la vente en ligne (Click and Collect...), ou encore la communication digitale sont autant d'opportunités dont peuvent (et même doivent) se saisir les chefs d'entreprises pour développer leur activité.

Consciente de cela, La Porte du Hainaut a décidé d'élargir son dispositif d'aide aux Très Petites Entreprises (TPE) allant de 0 à 5

salariés, associations ou jeunes créateurs d'entreprises du territoire, en leur proposant une offre de service innovante et 100% financée.



- Depuis mars 2023, plus de 100 TPE sensibilisées ;
- 27 chefs d'entreprises orientés vers nos partenaires (CCI/CMA/BGE...) pour un accompagnement personnalisé, et souvent financé grâce à l'appui de la Région Hauts-de-France et du FEDER.

+ D'INFO Vous souhaitez cibler et activer les véritables leviers de croissance pour votre entreprise ? Contactez **Angélique Cousin**, notre Ambassadrice du numérique qui vous proposera :

- Un diagnostic numérique adapté et personnalisé ;
- Une offre de service d'inclusion numérique pour acquérir de nouvelles compétences ;
- Des conseils et un accompagnement tout au long du parcours de transformation numérique.

Angélique COUSIN :
Téléphone : 03 27 09 91 59 ou 06 85 20 88 30 ou par mail numerique@agglo-porteduhainaut.fr

LE SALON MADE IN HAINAUT, 6ÈME ÉDITION LES 23 ET 24 MAI 2024 UN ÉVÉNEMENT FAIT POUR LES ACTEURS ÉCONOMIQUES DU TERRITOIRE...

RENDEZ-VOUS LES 23 ET 24 MAI 2024 !
Site minier Arenberg - La Porte du Hainaut
Avenue Michel-Rondet, 59 135 Wallers-Arenberg

Vous souhaitez être exposant ou avoir plus de renseignements ? C'EST PAR ICI !



www.salon-madeinhainaut.com

Organisé par Porte du Hainaut Développement, l'agence de développement économique de la Communauté d'Agglomération de La Porte du Hainaut



NÉ D'UNE VOLONTÉ DE DYNAMISATION ÉCONOMIQUE ET DE RAYONNEMENT DU TERRITOIRE

Le salon Made in Hainaut est un événement professionnel dédié à la valorisation des savoir-faire des entreprises du territoire et régional, souvent reconnus au plan national voire international.

L'occasion, pendant deux jours, pour les professionnels de tous secteurs d'activité de présenter leurs produits et services, d'échanger avec leurs homologues régionaux et de développer leur réseau.

DES ENTREPRISES ET TALENTS LOCAUX-RÉGIONAUX DE QUALITÉ ET VARIÉS :

- Donneurs d'ordre du ferroviaire et de l'automobile, aux PME, TPE innovantes ;
- Les secteurs de l'industrie, du BTP, de la métallurgie, de l'énergie, de la santé, de l'image et de la création numérique, des services aux entreprises, ...
- Les partenaires institutionnels et économiques.

DEPUIS 2013, L'EXPÉRIENCE A MONTRÉ QU'À FORCE D'ÉCHANGES, DES PROJETS ÉMERGENT

Après avoir affirmé sa force, sa maturité, sa notoriété et son enracinement, l'édition 2024 s'inscrit dans la continuité des éditions précédentes et va plus loin en offrant aux exposants et visiteurs la possibilité de participer à la synergie entre responsables politiques, acteurs de terrain du développement économique et les entrepreneurs de La Porte du Hainaut et d'ailleurs !



LA DOTATION DE SOLIDARITÉ, KÉSAKO ?

UN DISPOSITIF D'ACCOMPAGNEMENT DES PROJETS
POUR LES 46 COMMUNES DU TERRITOIRE

Le pacte de solidarité communautaire de La Porte du Hainaut a pour objectif de formaliser l'accompagnement de ses 46 communes pour une meilleure lisibilité et une cohérence de la stratégie de développement consolidé du territoire.

2 DISPOSITIFS SPÉCIFIQUES D'ACCOMPAGNEMENT DES PROJETS ET DE CONSOLIDATION DU SOUTIEN À L'ÉCONOMIE LOCALE EXISTENT :

- **Le fond de concours** : une enveloppe qui vise à soutenir les communes dans le financement d'équipements publics structurants au service du territoire et de ses habitants.
- **La dotation de solidarité** : un dispositif d'aide au financement d'investissements structurants pour les communes rurales de moins de 5 000 habitants.

Les communes de **Mastaing** et de **Rœulx**, par l'intermédiaire de La Porte du Hainaut, se sont vues attribuer chacune une dotation de solidarité. Mission plus qu'accomplie pour l'ensemble des acteurs de ces différents projets !



MASTAING, requalification des abords de l'école Jules-Ferry.
Objectif : apporter sécurité, confort et convivialité à la proximité de l'école.

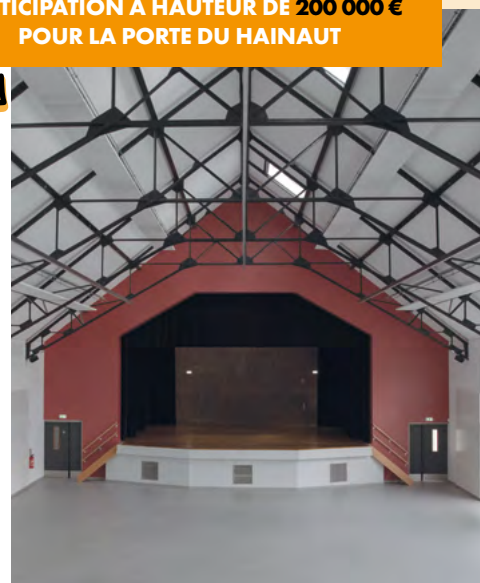
MONTANT DU PROJET : 528 816 €
PARTICIPATION À HAUTEUR DE 132 620,71 € POUR LA PORTE DU HAINAUT



RŒULX, réhabilitation de la salle des fêtes.
Objectif : réduction des dépenses d'énergie et la mise aux normes de l'accessibilité du bâtiment.

(Matériaux d'isolation performants et écologiques. Centrale de production photovoltaïque installée sur la toiture pour de l'autoconsommation afin de subvenir aux besoins électriques de la salle des fêtes, de la mairie ainsi que d'autres bâtiments publics à proximité.)

MONTANT DU PROJET : 2 334 315,97 €
PARTICIPATION À HAUTEUR DE 200 000 € POUR LA PORTE DU HAINAUT



DES PROJETS SONT EN COURS DANS LES COMMUNES DE

NEUVILLE-SUR-ESCAUT

Réhabilitation énergétique de la salle omnisports Léo-Lagrange.

COÛT TOTAL DE L'OPÉRATION
2 992 080,34 €

PARTICIPATION À HAUTEUR DE 200 000 € POUR LA PORTE DU HAINAUT

ET HAVELUY

Extension de la Mairie (création d'une salle d'accueil au rez-de-chaussée).

Espace destiné aux réunions du conseil municipal, aux mariages et aux cérémonies. De nouveaux bureaux et sanitaires seront également construits sur le site.

Des travaux d'aménagement de la cour extérieure seront entrepris, les eaux pluviales seront récupérées dans une cuve de rétention et utilisées pour les besoins des services techniques. Un puits d'infiltration viendra compléter l'installation.

COÛT TOTAL DE L'OPÉRATION
1 749 360 € DONT 200 000 € POUR LA PORTE DU HAINAUT

Et d'autres projets communaux sont à venir...!

À TRAVERS CES ACTIONS, LA PORTE DU HAINAUT AGIT POUR L'ENSEMBLE DES COMMUNES DU TERRITOIRE

(RETOUR D') ÉMERCHICOURT, 47ÈME COMMUNE DE LA PORTE DU HAINAUT ? C'EST CHOSE FAITE !



Le Conseil Communautaire de La Porte du Hainaut, en date du 4 juillet 2022, a approuvé la procédure d'adhésion de la commune d'Emerchicourt au sein de la Communauté d'Agglomération de La Porte du Hainaut, pour le 1^{er} janvier 2024.

Cette initiative représente la volonté de La Porte du Hainaut de contribuer au dynamisme bien présent dans la commune qui est l'une des portes d'entrée côté Douaisis.

MOBILITÉS DOUCES, LA PORTE DU HAINAUT AGIT EN FAVEUR DE L'AMÉNAGEMENT INTERCOMMUNAL D'ITINÉRAIRES SUR LE TERRITOIRE



Pour votre futur confort, le chemin de halage le long de la Scarpe à Hasnon et à Millonfosse sera en travaux du 31 juillet au 26 octobre 2023.

OBJECTIF : RENDRE LES TRAJETS À VÉLO, ROLLER, POUSETTE ET FAUTEUIL ROULANT PLUS CONFORTABLES.

Un itinéraire bis sera proposé, via la départementale et la route communale.

MERCI DE VOTRE VIGILANCE

SPORTEZ-VOUS BIEN AVEC LE CENTRE D'INITIATION SPORTIVE DE 3/12 ANS & LE CENTRE SPORT-SANTÉ DE LA PORTE DU HAINAUT !

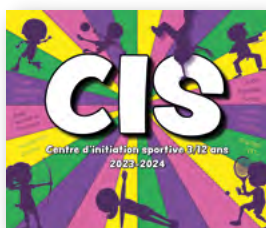
Depuis sa création, La Porte du Hainaut encourage et valorise la pratique du sport, en individuel ou en club, en offrant une véritable politique sportive aux amateurs comme aux professionnels.

Labellisée en 2022 « Terre de Jeux 2024 », La Porte du Hainaut s'engage à contribuer à faire vivre à tous les émotions des JO de Paris, changer le quotidien des habitants grâce au sport et permettre au plus grand nombre de vivre l'aventure olympique et paralympique dès maintenant !

Vous les attendiez avec impatience ? Les voici !!

LE CENTRE D'INITIATION SPORTIVE (CIS) ET LE CENTRE SPORT-SANTÉ (C2S)

DANS L'ESPRIT OLYMPIQUE, LE CIS PROMET LES VALEURS DU SPORT : L'ESPRIT D'ÉQUIPE, LA SOLIDARITÉ, LE DÉPASSEMENT DE SOI, LE RESPECT DES RÈGLES, LE FAIR-PLAY, LE PLAISIR ET LE GOÛT DE L'EFFORT...



Pour sa 21^{ème} édition, la saison 2023/2024 du CIS permet une fois de plus aux enfants de 3 à 12 ans d'emprunter, dès leur plus jeune âge, un chemin de santé, par la pratique d'une activité physique et sportive.

Jusqu'au 30 juin 2024

Nos jeunes sportifs pourront s'essayer à une trentaine de disciplines sportives variées.

- 112 créneaux d'activités encadrés par des éducateurs qualifiés.
- Pour les enfants des 46 communes de La Porte du Hainaut.



Chaussez vos baskets et rejoignez-nous !!



... ET PARCE QUE LES PETITS ET LES GRANDS DÉFIS N'ONT PAS D'ÂGE LIMITE... CENTRE SPORT-SANTÉ DE LA PORTE DU HAINAUT, 2^{ème} ÉDITION !

En janvier 2023, nous vous annonçons le lancement du C2S à destination des + de 50 ans. Largement plébiscité, ce dispositif en collaboration avec la Maison sport-santé du Centre Hospitalier de Valenciennes, qui devait se terminer fin juin, est de retour dans 13 communes du territoire !

Vous avez plus de 50 ans et vous souhaitez pratiquer une activité sportive ? Vous avez dans votre entourage une personne âgée de 50 ans et plus qui a envie de renouer avec une activité sportive ?

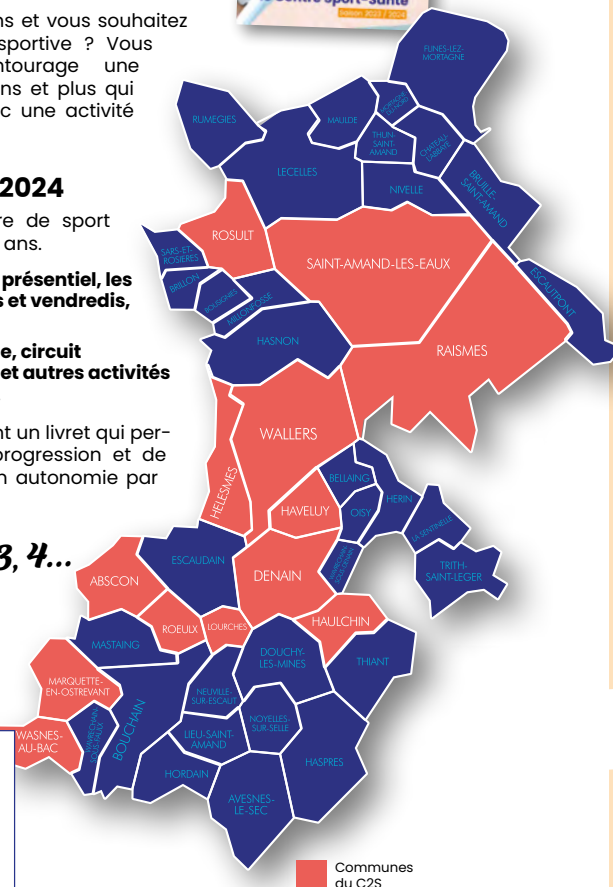
Jusqu'au 28 juin 2024

Des séances de 1 heure de sport adaptées aux plus de 50 ans.

- 1 fois par semaine en présentiel, les lundis, mardis, jeudis et vendredis, en groupe de 10.
- Marche, gymnastique, circuit training, endurance, et autres activités physiques adaptées.

Les participants recevront un livret qui permettra de suivre leur progression et de réaliser deux séances en autonomie par semaine.

1,2... 1,2,3... 1, 2, 3, 4... on s'échauffe et on y va !

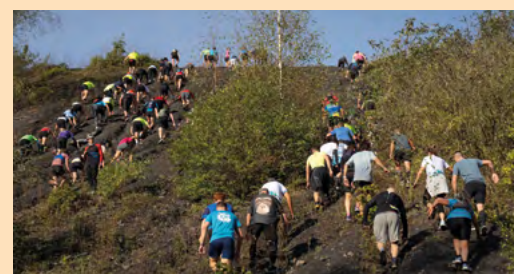


+ D'INFO Inscription, information et paiement en ligne via le Portail Famille : par téléphone **03.27.09.92.80** ou **agglo-porteduhainaut.portail-familles.com**



À VOS MARQUES, PRÊT, GRIMPEZ ! À L'ASSAUT DES TERRILS POUR LA 39^{ème} ÉDITION DE L'EMBLÉMATIQUE COURSE DES TERRILS

Le dimanche 24 septembre, vous êtes partis à l'ascension des terrils Sabatier, Rousseau, Lagrange... et vous avez pu découvrir un véritable festival de paysages haut en couleurs !



Photographies ©Sophie Schepens

Plusieurs distances vous ont été proposées pour vous mesurer aux symboles du passé minier du département : 3, 9, 16, 25 et 45 km ! (+ 3 différentes balades pour les enfants nés entre 2013 et 2014, ainsi qu'une randonnée de 10km).

Coureur du dimanche ? Ou runner confirmé qui a la compét' dans le sang et qui souhaite en découdre... ?

Rendez-vous en 2024 pour la 40^{ème} édition ! Y'a plus qu'à !

+ D'INFO Information et inscription : <https://www.coursedesterrils.org>

Réalisée avec l'aimable autorisation de l'Office National des Forêts, la participation active de la ville de Raismes, de la Communauté d'Agglomération de La Porte du Hainaut et le soutien du Département du NORD pour le challenge Nord évasion.

POUR LA SAISON 2023/2024, LES LOUVES DE SAINT-AMAND HANDBALL - PORTE DU HAINAUT SORTENT LEURS GRIFFES



©Saint-Amand Handball

GggRRRRrrrrrrRRrr... Qui a déjà eu peur du Grand Méchant Loup... ? Aujourd'hui notre perception a bien évolué grâce aux livres, films et autres histoires qui dépeignent un loup souvent gentil et attachant... Et les Louves du Saint-Amand Handball - Porte du Hainaut y contribuent fortement !

L'AMBITION DE RÊVER PLUS HAUT !

Après une fin de saison 2022/2023 passionnante ! Découvrez le calendrier de Ligue Butagaz Energie 2023/2024.

➔ <https://ligue-feminine-handball.fr/calendrier>

N'attendez plus pour prendre votre abonnement et suivre l'une des meilleures formations féminines de la région !

« AMBITIONS 2024 », UNE DÉMARCHE POUR UN MONDE PLUS RESPONSABLE

Le Saint-Amand Handball - Porte du Hainaut a initié son programme Responsabilité Sociétale des Entreprises « Ambitions 2024 » qui dispose de 3 valeurs cardinales :

Confiance, Travail et Solidarité.

Insertion et inclusion par le sport des personnes en fragilité issues des quartiers prioritaires, formation et l'accompagnement des jeunes (alternance, service civique, convention post-bac), mesure de son empreinte carbone, ruches de 120 000 abeilles (production de 20 à 30kg de miel) ou encore l'élevage de poules pondeuses pour la réduction des déchets (150 kg par an et par poule, 300 œufs)... Retrouvez l'ensemble du programme Ambitions 2024 du SAHB-PH sur

➔ <https://www.sah-ph.fr>



©Saint-Amand Handball

« CULTIVEZ-NOUS » AVEC PANACHE ET BONNE HUMEUR EN SCÈNES ! ... PLURIELLES !

Dans un monde en pleine transition, La Porte du Hainaut s'est mise en route pour construire avec ses habitants un avenir social, culturel et citoyen profondément humain.



POST NEO

Explorer ensemble et permettre à nos enfants de découvrir de nouveaux chemins est essentiel pour nourrir notre créativité et encourager notre participation active au renouveau de notre monde.



GREG ZLAP

©Stéphane Debougie

➔ **ESTHÈTES, AMATEURS, RÉCEPTIFS, PROFANES... CETTE NOUVELLE SAISON DE SPECTACLES SCÈNES PLURIELLES EST UNE INVITATION À GOÛTER À DE NOUVELLES SENSATIONS, À EXPLORER NOTRE RELATION AU MONDE ET À L'AUTRE, À EXPÉRIMENTER NOTRE TERRITOIRE AUTREMENT**

De la danse jumpstyle, au spectacle One Step Harder de la toute jeune compagnie régionale Post Néo, à un concert du sensationnel pianiste Lubomyr Melnyk, nous aurons l'occasion de vivre et partager de grands moments.

Entre diversité, proximité et convivialité, nous vous attendons nombreux aux spectacles qui promettent de mettre nos sens en émoi !



+ D'INFO

Découvrez le programme des Scènes plurielles, septembre à décembre 2023 sur : <https://www.agglo-porteduhainaut.fr/le-spectacle-vivant>

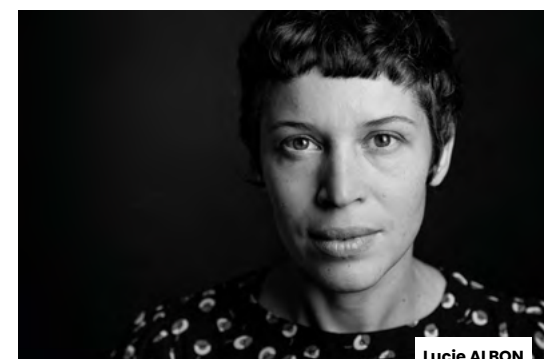


FORMIDABLES PORTES D'ENTRÉE DÈS LE PLUS JEUNE ÂGE, VERS L'UNIVERS FOISSONNANT DE LA CULTURE, LES MÉDIATHÈQUES DE LA PORTE DU HAINAUT VOUS ONT CONCOCTÉ UN PROGRAMME CULTUREL DES PLUS ATTRAYANTS

10 MÉDIATHÈQUES COMMUNAUTAIRES ET 22 MÉDIATHÈQUES PARTENAIRES

C'est parti ! De septembre à décembre, le réseau des médiathèques communautaires et partenaires de La Porte du Hainaut vous proposent de poursuivre l'aventure culturelle dédiée à la petite enfance initiée en début d'année !

VENEZ AVEC VOS TOUT-PETITS PARTAGER DES EXPÉRIENCES INÉDITES ET VIVRE DES MOMENTS DE DÉCOUVERTES PRIVILÉGIÉS, Ô COMBIEN ESSENTIELS AU DÉVELOPPEMENT DE NOS ENFANTS !



Lucie ALBON

©Veronica Ferrel

De nombreux événements ponctueront l'automne et la période hivernale (gla-gla-gla) : une rencontre avec l'auteure et illustratrice Lucie Albon qui présentera un atelier pour les petits et leurs parents, soirée loups-garous (dément !), escape game, animations pour Halloween (BOUH !), festivités de fin d'année...

POUR LE PLAISIR DES ENFANTS... ET DES ADULTES !

Les équipements et la programmation s'adressent à l'ensemble de la population avec, par exemple, yoga sur chaise à destination des seniors à la médiathèque de Bouchain ou encore un ciné-concert sur le thème de la science-fiction pour un public d'ados-adultes à la médiathèque d'Escaudain.



+ D'INFO

Découvrez le programme des médiathèques de La Porte du Hainaut, du dernier trimestre 2023 sur : <https://www.mediathèques-porteduhainaut.fr>



TOUT BEAU, TOUT CHAUD, LE PLAN TOURISTIQUE DU TERRITOIRE



**OFFICE DE
TOURISME**
LA PORTE DU HAINAUT

Accédez à l'accueil du site de l'Office de Tourisme pour télécharger tous les circuits pédestres et touristiques

www.tourisme-porteduhainaut.com

VOUS SOUHAITEZ PROFITER D'UNE VISITE SUR-MESURE DU TERRITOIRE ?

À deux, en famille, entre amis ou entre collègues, vivez une expérience unique et un moment de partage convivial ! Choisissez votre balade urbaine ou nature privée, étudiée et conçue avec soin.

RÉSERVEZ VOTRE GPS GUIDE PRIVÉ SYMPATHIQUE !

AU CATALOGUE, UNIQUEMENT DES VISITES HORS LES MURS, AUTREMENT DIT EN EXTÉRIEUR

OUVREZ-GRAND LA PORTE DU HAINAUT !

3 formules possibles :

1 - La formule « sur-mesure » vous permet d'exprimer vos envies : l'Office de Tourisme vous prépare la balade parfaite selon vos souhaits ! Pensée par vous-même... Royal !

2- La formule « programmée » vous permet de retenir une visite guidée proposée dans l'agenda de l'OT de La Porte du Hainaut.

3- Enfin, la formule « nouvel arrivant » vous offre état des lieux des 46 communes du territoire !

Vous avez pour projet de vous installer sur le territoire de La Porte du Hainaut ?

Il est parfois compliqué de choisir le lieu de vie idéal pour la famille... Pas de panique !



Après avoir sélectionné vos villes, villages ou quartiers préférés, nous vous assistons dans la découverte des lieux (histoire, commodités, école, parcs, commerces, services administratifs, transports en commun...). Vous voilà (presque) déjà des nôtres !

L'agenda de visites foisonnant :

À **Saint-Amand-les-Eaux**, un vélo tour (matériel non fourni), l'Abbaye entre Tour et jardins, en lisière de forêt et en passant par Thermal ;

À **Raismes**, promenons-nous dans les bois... du site Sabatier et à la cité du Pinson ;

À **Walleres-Arenberg**, vie quotidienne du mineur, sous les jupons des chevalements et les pavés mythiques de la Trouée d'Arenberg ; À Denain, les grandes femmes de Denain et sur les traces de Jules Mousseron ;

Enfin, à **Bouchain**, la clé des Pays-Bas. Le Bassin Rond, est-il rond ou rectangulaire... ?

Guide privé pour un groupe de 2 à 12 personnes, durée 1 heure, sur simple demande du lundi au samedi (45 €), le dimanche (65 €) ou les jours fériés (90 €) entre 9h et 17h. Réservation 48h avant la date souhaitée. En fonction des disponibilités du guide.

+ D'INFO contactez l'Office de Tourisme au : **+33 (0)3 27 48 39 65** ou **contact@tourisme-porteduhainaut.fr**

LA PORTE DU HAINAUT, Terre de caractère

La richesse de La Porte du Hainaut c'est aussi un patrimoine gastronomique qui s'appuie sur des produits et des recettes emblématiques du terroir !

Hubert Taquet, Thiantais d'adoption, biker, amoureux des Flandres (*et pas que !*) et surtout amoureux des bonnes choses (« *le gras c'est la vie !* ») vous propose sa version de la carbonnade flamande, initialement issue d'un vieux cahier de cuisine... de sa tendre épouse.



L'odeur de la cassonade mélangée à celle du bœuf et des aromates nous enivrent déjà...

INGRÉDIENTS POUR 8 À 10 PERSONNES (PARCE QU'ON EST GÉNÉREUX) :

- 2,5 kg de paleron
- 100 g de beurre
- 100 g de cassonade vergeoise brune (*attention, on insiste !*)
- 4 cuillères à soupe d'huile végétale
- 75 cl de bière* blonde
- 300 g d'oignons émincés
- 2 gousses d'ail
- 500 ml de fond de bœuf
- 4 clous de girofle (*pour clouer le bec à vos convives*)
- 2 cuillères à soupe de moutarde à l'ancienne
- 70 g de féculé de maïs
- une grosse pincée de thym
- 4 feuilles de laurier
- Sel, poivre



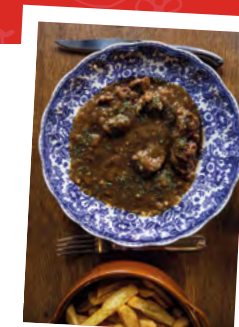
PRÉPARATION :

- Dans un mélange d'huile et de beurre, faites revenir les oignons et l'ail. Ajoutez le sel et le poivre... Point trop n'en faut !

- Braisez le paleron découpé au préalable en morceaux de 5 cm. Objectif : coloration !

- Versez la bière*, le fond de bœuf, les aromates. **Laissez mijoter 2 heures** (*quand on aime on ne compte pas...*). Vérifiez la tendreté de la viande, puis laissez refroidir.

- Délayez la féculé de maïs dans un petit verre d'eau, versez dans la préparation. **Faire mijoter une seconde fois, idéalement le lendemain, au moins 30 min à feu doux...** Plus si affinité... FINI !!



En guise d'accompagnement ? Un bon saladier de frites fondantes et croustillantes. Ainsi que des carottes à la flamande.

Et bon appétit bien-sûr !

(Aura la référence qui voudra)

*L'abus d'alcool est dangereux pour la santé. A consommer avec modération.

CETTE RECETTE VOUS DONNE ENVIE ? ON VOUS COMPREND !

Carbonnade flamande, potj'vleesch, welsh... Dans une ambiance chaleureuse et conviviale, **vous pouvez également venir déguster l'un des plats typiques du territoire à l'estaminet Le Pot Flamand, 17 rue Gustave Delory à Thiant** (préférable de réserver). En plus de s'y sentir comme chez soi, des jeux sont à disposition, des concerts, animations artistiques et culturelles sont également parfois au rendez-vous.

« J'ai une grande famille qui vient sept fois par semaine »

1 an après l'ouverture de son estaminet, Hubert Taquet a remporté le prix d'excellence pour son potj'vleesch et le second prix pour sa carbonnade. **Il est aujourd'hui l'un des ambassadeurs Hauts-de-France - Région européenne de la gastronomie 2023.** **Et nous n'en sommes pas peu fiers !**



PORTRAITS DE TERRITOIRE

Habitant : du latin habitare « habiter, résider »
Territoire : du latin territorium « id. », dér. de terra « terre »

PARCE QUE VOUS HABITEZ NOS TERRES...

Sur le territoire de La Porte du Hainaut, la nature s'offre à vous. Et de belles découvertes patrimoniales n'attendent que vous. Mais ce qui fait réellement vivre notre territoire, c'est vous.

D'une commune à une autre, la population évolue différemment au fil des années en fonction d'événements propres, ou non, au territoire. Ce sont ces évolutions qui font la richesse de La Porte du Hainaut.

ENFILEZ VOTRE VAREUSE ET CAP SUR LE CHAMPIONNAT DU MONDE « HANSAWORLDS » 2023 avec **Murielle Loterie** et **Denise Debruyne**, nos deux voileuses-baroudeuses !

UNE RENCONTRE FRACASSANTE

Ce n'est qu'après des années de compétitions sportives (dans le milieu on dit régates 🏆) en solitaire et à force d'échanges lors de Championnats de Voile UNSS, où elles coachaient et accompagnaient leurs élèves partout en France, que Denise et Murielle ont décidé de faire équipe.

L'UNE À LA BARRE, L'AUTRE À L'ÉCOUTE... ET VICE-VERSA !

À force d'entraînements (beaucoup !), de rigueur, de communication, de curiosité, de complicité... Très vite, les (très bons) résultats sont arrivés ! 2021, 1^{ère} équipage Féminin aux Championnats de France Handivalide. 2022, 3^{ème} équipage féminin au Championnat de France Handivalide. 2023, Vice-championnes de Belgique. Nous vous laissons donc imaginer la force, l'énergie et la combativité dégagée par ces deux personnalités...

À L'HORIZON... CHAMPIONNATS DU MONDE « HANSAWORLDS » À PORTIMÃO, DU 14 AU 21 OCTOBRE 2023 100 bateaux, 86 équipages double au coude-à-coude sur une ligne de départ de 450 m, s'affrontant dans des manches de ¼ d'heure.

Mi-octobre, Denise et Murielle s'envoleront vers le Portugal pour en découdre avec les équipes du monde entier, lors des Championnats du monde Hansaworlds. Objectifs : prendre du plaisir, mais surtout ramener un titre à la maison !

NOTRE TERRITOIRE EST VIVANT ET CONNECTÉ GRÂCE À LA COHÉSION DE TOUTES ET TOUS

Au nom des habitants de La Porte du Hainaut, nous sommes fiers de vous et nous sommes derrière-vous !



Inspirez-vous, allez à leur rencontre, tentez l'aventure de la Voile au moins une fois, vous ne serez pas déçu ! Les coachs sont d'enfer, l'eau est bonne (on ne dit pas non !) et le bruit des vagues mêlé à la végétation qui jouxte le bassin offre un cadre exceptionnel.

Le Hansa, ça vous parle ? Non ce n'est pas un plat typique de l'Andalousie ou encore un cocktail Colombien. Deux indices : voile et eau ! Ah... on chauffe...

Il s'agit d'un voilier à un ou deux équipiers possédant un lest, reconnu classe internationale par la Fédération Internationale de Voile. Murielle et Denise en sont tombées amoureuses...

Les Dany Wilde et Brett Sinclair du Bassin Rond et au-delà, Murielle et Denise ont des parcours de vies différents, des personnalités différentes (mais complémentaires) et ont pourtant un destin lié.

PRINCIPAL POINT COMMUN : L'AMOUR DU SPORT ET LE GOÛT DU CHALLENGE

Toutes deux professeures d'EPS, elles sont tombées dans la marmite de la Voile (ou plutôt l'eau salée pour l'une et l'eau douce pour l'autre) très tôt.



Murielle Loterie

Denise Debruyne

+ D'INFO École de voile du Bassin Rond : 03 27 35 72 28 ou sur <https://www.bassin-rond.net/>

**RELAIS DE
LA FLAMME
OLYMPIQUE**

PARIS 2024



COLLECTIVITÉ
ÉTAPE



2 JUILLET 2024

LE RELAIS DE LA FLAMME PARIS 2024 PASSERA PAR

LA PORTE DU HAINAUT

WALLERS-ARENBERG

www.agglo-porteduhainaut.fr



La Porte du Hainaut
Communauté d'Agglomération